



**RÉPUBLIQUE
FRANÇAISE**

*Liberté
Égalité
Fraternité*



Les centres de ressources de l'OFB

Coordination des CDR :

Gaël THEVENOT, dir. adj. acteurs et citoyens, coordinatrice des CDR

gael.thevenot@ofb.gouv.fr

Qu'est-ce qu'un centre de ressources ?

- Qui ?
→ 1 animateur de centre de ressources
- Pourquoi ?
→ **Accompagner techniquement les acteurs** pour la mise en œuvre des politiques publiques
→ Pour qui ? Les services de l'OFB et de l'Etat, établissements publics, collectivités, associations, bureaux d'études, entreprises, scientifiques...

- Le portail technique de l'OFB :
<https://professionnels.ofb.fr/fr/centres-de-ressources>

Les centres de ressources : comment ?

1. Animation de réseaux d'acteurs

- Identification des besoins
- Coordination de groupes de travail
- Organisation de séminaires, colloques, journées d'échanges techniques, ateliers
- Mise en relation entre les acteurs



2. Accompagnement technique des acteurs

- Déploiement dans les territoires d'outils nationaux (méthodes, protocoles, démarches)
- Formation
- Prix nationaux, appels à projets



3. Production et mise à disposition de ressources

- Production et diffusion de retours d'expériences, documents de référence, supports de sensibilisation, de formation et de mobilisation
- Diffusion web d'informations
- Collecte de documentation technique et scientifique



Les centres de ressources de l'OFB



Centre de ressources
Natura 2000



<https://www.natura2000.fr/>
mara.rihouet@ofb.gouv.fr



Centre de ressources
Trame verte et bleue



<http://www.trameverteetbleue.fr>
Fabien.paquier@ofb.gouv.fr



Centre de ressources
Cours d'eau



www.coursdeau.fr
josee.peress@ofb.gouv.fr



CENTRE DE RESSOURCES
ESPÈCES EXOTIQUES ENVAHISSANTES



<http://especes-exotiques-envahissantes.fr>
yohann.soubeyran@uicn.fr

coraline.jabouin@ofb.gouv.fr

nicolas.poulet@ofb.gouv.fr



Centre de ressources
Milieux humides



<http://zones-humides.org/>
pierre.caesteker@ofb.gouv.fr



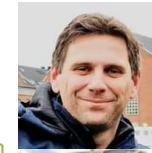
Centre de ressources
génie écologique



www.genieecologique.fr
diane-laure.sorrel-cros@ofb.gouv.fr



Centre de ressources
Documents de gestion Aires protégées



thomas.gendre@ofb.gouv.fr



caroline.delelis@ofb.gouv.fr



Centre de ressources
Captages



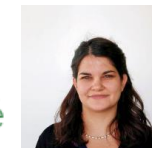
<https://professionnels.ofb.fr/fr/cdr-captages>
guillaume.juan.apti@ofb.gouv.fr



claudine.ferrane@inrae.fr



ERC
biodiversité



<http://erc-biodiversite.ofb.fr>
emilie.rasooly@ofb.gouv.fr



Le centre de ressources Natura 2000
<https://www.natura2000.fr/>

Mara Rihouet : mara.rihouet@ofb.gouv.f



Centre de ressources
Natura 2000



- **Date de création :** 2005 (missionné par le MTECT)
- **Genèse :**
Mise en œuvre de Natura 2000
→ *le plus vaste réseau d'aires protégées au monde : 1756 sites en France dont 221 marins*
- **Comité de pilotage :**
MTECT, Patrimoine, Régions de France, 2 Régions, ONF, FPNRF, FCEN, RNF, Mission Inter-réseaux Elus N2000
- **Public cible :** animateurs Natura 2000, référents en DREAL, DDT(M) et régions
- **Ecart éventuel de la situation actuelle par rapport à la commande initiale :**
Evolution des actions et services en fonction des remontées des besoins des gestionnaires N2000 et référents

- **Pépîte : Grands prix Natura 2000** – vidéos courtes valorisant les actions primées et le métier d'animateur N2000

https://www.youtube.com/playlist?list=PL6MJ0E_Nq6LQ9NjKtPM2bCYtOtyruUUGf

- Offre de formations « *cœur de métier* » N2000 (env. 15 par an)

- **Actualités à venir** (en 2023 et après) :

Accompagnement de la montée en compétences des Régions, responsables de la gestion des sites majoritairement terrestres depuis le 1^{er} janvier 2023





Le centre de ressources Milieux humides
<http://zones-humides.org/>

Pierre Caesstecker : pierre.caesstecker@ofb.gouv.fr



centre de ressources
Milieux humides



Le centre de ressources Milieux humides

- **Date de création** : 2009 (ONEMA)
- **Genèse** : Création des cinq *Pôles-relais zones humides* puis labellisation au niveau national et coordination par le CdR depuis 200



**Marais Atlantiques
Manche et mer du
Nord**



**Mares et marées
alluviales**

**Lagunes
méditerranéennes**



Tourbières



Zones Humides tropicales

- **Politique publique portée :**

Convention de Ramsar (1971) et loi sur l'eau (1992)
Loi RBNP 2016 et loi 2019 portant création de l'OFB.

- **Gouvernance/partenaires :**

Cercle technique : 5 Pôle Relais ZH, Association Ramsar-France,
Office international de l'eau, Société nationale de protection de la nature

Cercle institutionnel : Régions et/ou ARB, MTECT et DREAL, Agences de l'eau et Offices de l'eau, directions régionales de l'OFB, initiative régionale pour les zones humides de méditerranée (MEDWET) et secrétariat de la convention Ramsar

- **Publics cibles :**

Décideurs administrations publiques, aménageurs, acteurs agricoles, grand public et gestionnaires d'espaces naturels



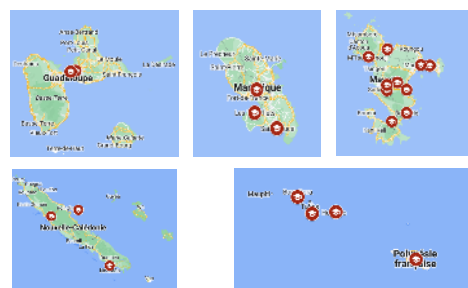
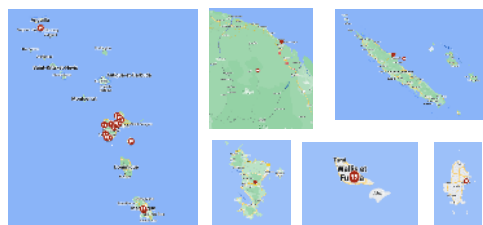
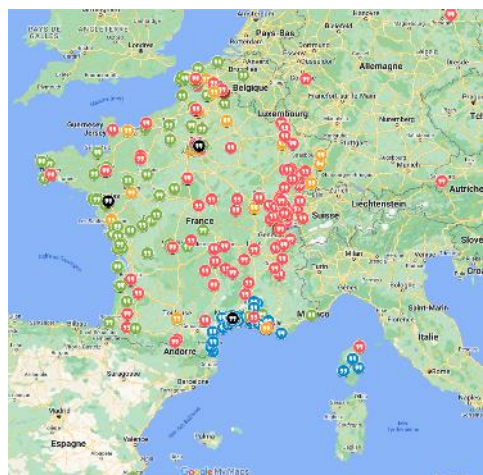
- Lancement de nouvelles thématiques : Evaluation des fonctions des milieux humides et ERC ; Continuité piscicole dans les marais littoraux ; Terreau sans tourbe ; Mobilisation des SHS pour mieux connaître les perceptions et représentation des zones humides & marais
- Actualités à venir :
- Chaque année : Journée mondiale des ZH
- Web conférences 2023-2024 sur : Méthode nationale d'évaluation des fonctions des ZH



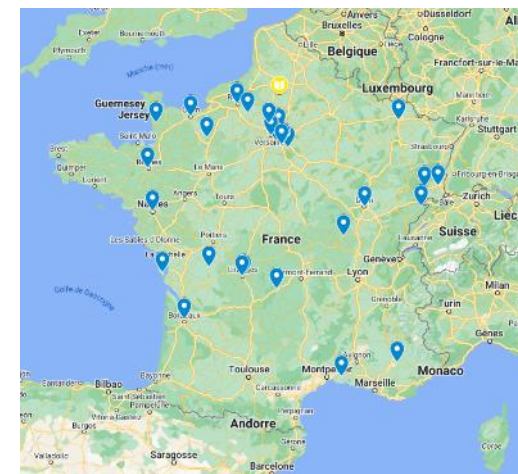
Exemples d'actions dans les territoires du centre de ressources milieux humides (2013-2022)

Appui à la réalisation de rencontres

(même dans des évènements internationaux)



Répartition des stagiaires de la
formation « gestion intégrée des
milieux humides dans les projets de
territoires » (2 sessions 2019-2022)



Appui à la réalisation de formations

(OFB seulement 2021-2022 en cours de complétude)



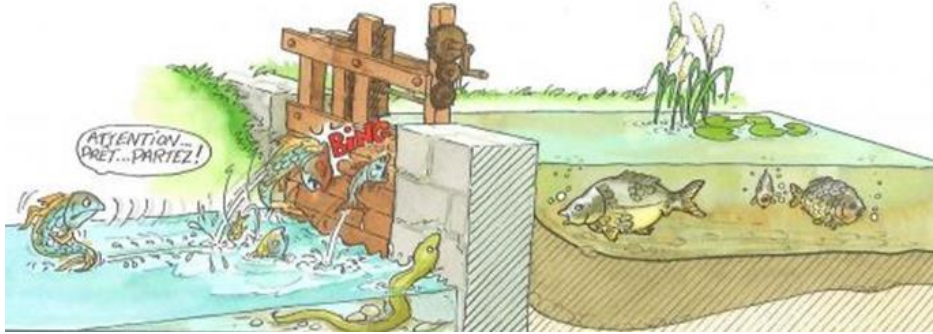
Le centre de ressources Trame verte et bleue
<http://www.trameverteetbleue.fr>

Fabien Paquier : fabien.paquier@ofb.gouv.fr



Le centre de ressources Trame verte et bleue

- **Date de création** : 2012
- **Genèse** : Politique trame verte et bleue et élaboration des SRCE.
- **Politique publique portée** : Trame verte et bleue, politique publique en faveur de la préservation et de la **remise en bon état des continuités écologiques**



- **Gouvernance/partenaires** : MTECT, Patrinat, INRAE, CEREMA
- **Publics cibles** : collectivités territoriales, régions, services de l'Etat (DREAL, DDT), gestionnaires d'espaces naturels, gestionnaires d'infrastructures linéaires de transports, bureaux d'études
- Ecart éventuel de la situation actuelle par rapport à la commande initiale : CDR créé à l'origine par le MTECT, repris en main par l'OFB et **plus orienté vers les acteurs de terrain**

Le centre de ressources Trame verte et bleue

- **Pépites** : MOOC Trame verte et bleue qui a réuni 17 000 personnes en 2021 et généré 55 000 heures de formations cumulées
- Accompagnement de l'émergence du concept de Trame noire en France (prise en compte de la pollution lumineuse)
- **Actualités à venir** :
Mise en place d'un réseau des acteurs de la TVB
Accélération du travail avec les intercommunalités
via une mise en réseau des chargés de mission TVB/Biodiversité



MOOC TVB :
[En accès libre](#)





Le centre de ressources Génie Ecologique
www.genieecologique.fr

Diane-Laure SORREL-CROS
diane-laure.sorrel-cros@ofb.gouv.fr



Photo : Journée de formation sur la
restauration écologique dans l'Ain.



Le génie écologique en quelques mots

Actions par et/ou pour le vivant ayant pour objectif la résilience des écosystèmes...



Génie écologique :

Conduite de projets qui, dans sa mise en œuvre et son suivi, applique les principes de l'ingénierie écologique et favorise la résilience des écosystèmes.

Le génie écologique permet notamment la restauration de milieux dégradés, l'optimisation de fonctions assurées par les écosystèmes, voire la reconstitution de milieux naturels



Le génie écologique ... au cœur de nombreuses thématiques et politiques publiques

Nature en
ville

Solutions
fondées sur la
nature

Changement
climatique

Trame verte
et bleue

**Génie
écologique**

Eviter réduire
Compenser
(ERC)

Zéro
artificialisation
nette (ZAN)

Loi sur l'eau

Gemapi

Restauration
écologique

Espaces protégés



- Créé en **2015** (ATEN)
- Coordonné et animé par l'OFB
- Gouvernance : CoPil et Comité Scientifique et Technique



CoPil diversifié et représentatif de la communauté des acteurs



Modèle économique original :
Partenariat OFB / acteurs privés (convention de 3 ans)

- ⇒ Dispositif multipartenarial et collaboratif à l'interface science / gestion conçu PAR et POUR les acteurs du génie écologique
- ⇒ Publics cibles : services centraux et territoriaux de l'OFB et de l'Etat, établissements publics, collectivités, associations, bureaux d'études, entreprises, scientifiques



Des outils au service des acteurs !

- [Prix du Génie écologique](#)
- [Norme ISO X10-900](#) (Travaux en milieux humides).
- [Base de données de retours d'expériences](#)
- Guides méthodologiques, articles, vidéos
=> Ex : [Démarche de l'écoconception appliquée au génie écologique](#)
- [Annuaire d'entreprises](#) de l'ingénierie et du génie écologique
- [Site internet](#), réseaux sociaux, [lettre d'infos](#) (inscrivez-vous !)





Prochain évènement : 20-21-22 juin Nantes



En **présentiel** du mardi 20 après-midi au jeudi 22 juin matin : **Sorties terrain, journée d'échanges techniques** en plénière et partage de retours d'expérience, **ateliers scientifiques** et prospectifs, **soirées** culturelles et musicales !

Pour s'inscrire : [formulaire en ligne](#)



Le centre de ressources Cours d'eau
www.coursdeau.fr

Josée Peress: josee.peress@ofb.gouv.fr



- **Date de création : 2016**
- **Genèse : dynamique lancée lors de la journée nationale en 2015**, soutien du 1^{er} cercle (ministère en charge de l'écologie, Agences de l'eau)
- **Politique publique portée :**
Directive cadre européenne sur l'eau (DCE),
Plan d'action pour une politique apaisée de la restauration de la continuité écologique (PAPARCE).
- **Gouvernance/partenaires :** 2 Copil annuels et des GT thématiques réunissant les Agences de l'eau, MTECT, ODE Martinique, ARRAA, les TMR, RRGMA, Demain 2 Berges, ATBVB, ANEB, FNE, ARRS, ERN, Oieau, Graie-ZAs, Dreal, FNPF, ASTEE
- **Publics cibles :** Professionnels des milieux aquatiques
- **Ecart éventuel de la situation actuelle par rapport à la commande initiale :** évolution vers la **gestion intégrée de l'eau et des milieux aquatiques et promotion des mesures naturelles de rétention des eaux (MNRE)**



- **Pépites :**

- [Recueils d'expériences](#)

- Production de retours d'expériences, [vidéos de sensibilisation](#) et membre français du réseau européen de praticiens

- Série de webconférences thématiques :

- En 2023 [Sécheresse & Restauration des cours d'eau](#)

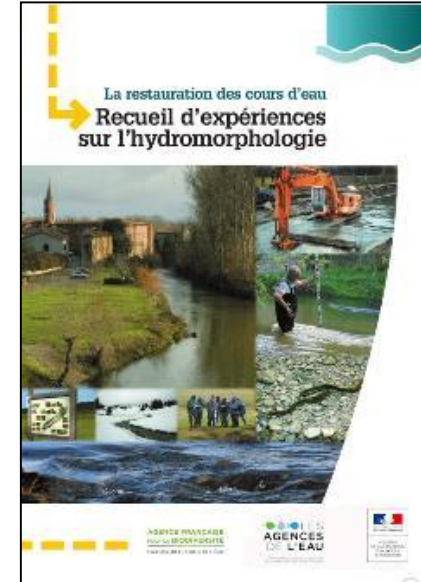
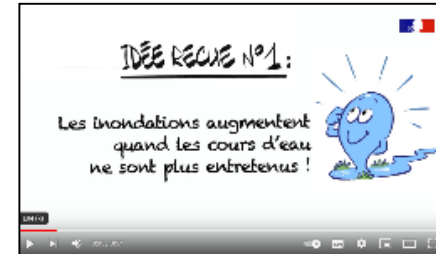
- Parcours de formation hydromorphologie et restauration

- **Actualités à venir :**

- Les RDV Rivières tous les quinze jours sur les réseaux sociaux (2023 et 2024)

- Ouvrage pédagogique sur les inondations (2024),

- Guide national sur la gestion sédimentaire des cours d'eau (2025)





Le centre de ressources Captages

<https://professionnels.ofb.fr/fr/cdr-captages>



Guillaume Juan : guillaume.juan.apti@ofb.gouv.fr
Claudine Ferrané : claudine.ferrane@inrae.fr

captages@ofb.gouv.fr



- **Date de création : 2017**
- **Genèse : rapport interministériel de 2014** « *Pour une meilleure efficacité et une simplification des dispositions relatives à la protection des captages d'eau potable* »
- **Politique publique portée :** Protection des **captages d'eau potable**, par la réduction de l'utilisation des **produits phytopharmaceutiques** et des pollutions de l'eau dues aux **nitrates**
- **Gouvernance/partenaires :** **Copil** composé de 3 ministères (transition écologique, agriculture, santé), agences de l'eau et partenaires de la **convention de coopération** (INRAE, AgroParisTech)
- **Publics cibles :**
Animateur.trice territoriale.e pour la préservation de la qualité de l'eau,
animateur.trice/conseiller.ère agricole



- **Pépites** : Grands prix Préservation des captages d'eau potable, Jet au format plateau TV
- Un **webinaire mensuel** pour faire témoigner des chercheurs, des experts et des professionnels ; 3 **communautés de pratiques** autour de la gestion dynamique des pollutions dues aux nitrates et des pratiques agronomiques pour réduire l'utilisation des chloroacetanilides
- Lancement d'une nouvelle thématique qui est devenue phare par la suite : **Rôles et postures des animateurs territoriaux pour accompagner les changements, apport des sciences comportementales** (Jet et formation en préparation)
- **Actualités à venir** : Nouvelles démarches à l'échelle des **captages sensibles** dans le cadre de la nouvelle directive eau potable (en cours de définition), **nouveau droit de préemption** des collectivités dans les aires d'alimentation de captages



Trois rendez-vous avec les agriculteurs :

2- En janvier, l'analyse individuelle des RDD obtenus par chaque agriculteur :

- Analyser individuellement les RDD obtenus (qui n'ont pas été envoyés auparavant),
- Diagnostiquer l'azote « en lieu » de chaque champ,
- Identifier des marges de manœuvre dans la gestion du cycle de l'azote,
- Echanger en confiance sur des informations circonstanciées.

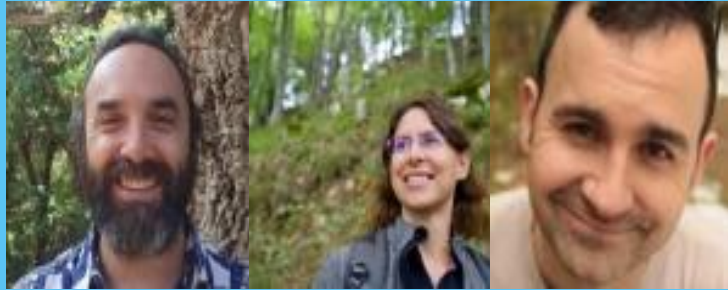
Qu'est-ce qui peut évoluer... ?

Que pourrions-nous faire pour... ?

Après un colza récolté en 2



CENTRE DE RESSOURCES ESPECES EXOTIQUES ENVAHISSANTES



Le centre de ressources espèces exotiques
envahissantes

<http://especes-exotiques-envahissantes.fr>

Yohann Soubeyran (coordinateur): yohann.soubeyran@uicn.fr

Coraline Jabouin (OFB - DAC) : coraline.jabouin@ofb.gouv.fr

Nicolas Poulet (OFB - DRAS) : nicolas.poulet@ofb.gouv.fr



@F.Latraube



@P.Massit

Le centre de ressources Espèces exotiques envahissantes

- **Date de création : 2019**
- **Historique/genèse du CDR :**

Création du **GT IBMA** en 2008 (ONEMA)

- **Cadre de politiques publiques** : **Stratégie nationale** « espèces exotiques envahissantes » (2017), **politique européenne** dédiée à la prévention et à la gestion des espèces exotiques envahissantes (règlement européen de 2015), **loi Biodiversité** (2016);
- **Gouvernance/partenaires** : **Co-pilotage OFB /comité français de l'UICN**. Une équipe met en œuvre le programme d'actions pluriannuel (3 ans) . Gouvernance multi acteurs avec un **Comité d'orientation** représentatif des parties prenantes (20 membres) et un **Réseau d'expertise scientifique et technique** (REST, près de 100 membres);
- **Publics cibles** : **ensemble des acteurs impliqués et porteurs d'enjeux** : ministères, établissements publics, services de l'Etat, services des collectivités, gestionnaires d'espaces, associations, filières socio-professionnels, entreprises, chercheurs...



Le centre de ressources Espèces exotiques envahissantes

- **Pépites** : Site Internet de référence avec plus de **4600 documents téléchargeables** et une **base d'information** sur les espèces. **Quatre volumes** de la collection CPA. Près de **120 REX** sur plus de 50 espèces ; Une **lettre d'actualité** bimestrielle diffusée à plus de 2000 abonnés
- **Exemples concrets de transferts de compétences** : organisation d'un cycle de **formation** (EEE métropole, ENI marines, EEE outre-mer), **journée d'échange technique**, publications de **REX, guides et d'ouvrages de référence**
- **Actualités prochaines** : Publication d'un **panorama réglementaire** (juin 2023), **formation EEE métropole** (20-23 juin 2023) et nouveau cycle de formation (2024-2027), **journée d'échange technique** EEE et acteurs socio-professionnel (automne 2023), élaboration de nouveaux **REX** (2023 et suivant), publication d'un **guide sur les ENI marines** (début 2024)...





Le centre de ressources Documents de gestion des aires protégées



Site web : à venir

Thomas Gendre : thomas.gendre@ofb.gouv.fr

Caroline Delelis : Caroline.delelis@ofb.gouv.fr



@J.bernus



@B.guichard

- **Date de création : 2020**
- **Genèse** : 2 dynamiques techniques initiées
 - Accompagner le déploiement et la complétude de la [méthode d'élaboration des plans de gestion d'aires protégées \(CT88\)](#) et l'évaluation de ceux-ci.
Coordination : Thomas Gendre
 - Accompagner et rechercher des synergies dans les démarches de suivi-évaluation des Parcs naturels marins, Parcs naturels régionaux et parcs nationaux.
Coordination : Caroline Delelis
- **Politique publique portée** : Stratégie aires protégées – principalement l'Objectif 2 « qualité de la gestion ». Natura 2000
- **Gouvernance/partenaires** : Copil > **OFB (DAP/DSUED), RNF, FPNRF, FCEN** – Collectif Technique Plans de gestion > **Inter-réseaux**
- **Publics cibles** : gestionnaires d'aires protégées, services de l'Etat et des régions sur la politique aires protégées (DREAL, DDT), bureaux d'études



Le centre de ressources Documents de gestion des aires protégées

Webinaires

- [Vers des Docob « nouvelle génération » avec le CT88](#)
- [Atouts de la méthode CT88](#)
- [Le suivi et l'évaluation dans les parcs naturels régionaux, marins et parcs nationaux - Retours d'expérience et apports théoriques](#)

Création de 2 formations dédiées : Elaboration de plans de gestion –
Evaluation des documents de gestion des Parcs

Edition des [chiffres-clefs PNx](#) et des [chiffres clefs PNM](#)

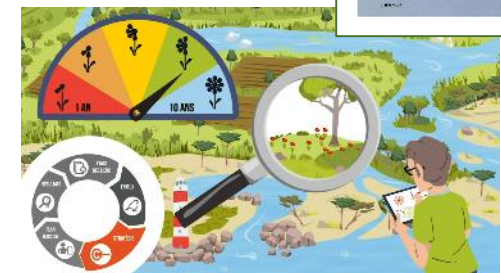
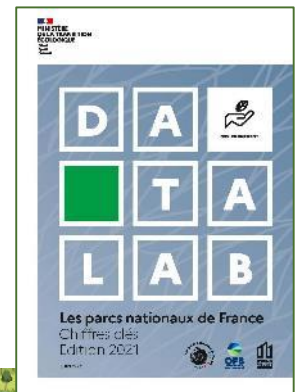
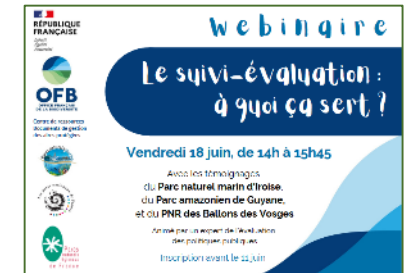
• **Actualités à venir :**

Etude des pratiques et appropriation méthodologiques sur les plans de gestion

> retours d'expériences et pistes d'appui

Accompagner la construction d'un dispositif de suivi-évaluation des réseaux d'aires protégées

Prise en compte du changement climatique dans le CT88





Le centre de ressources
Eviter – Réduire – Compenser Biodiversité
<http://erc-biodiversite.ofb.fr>

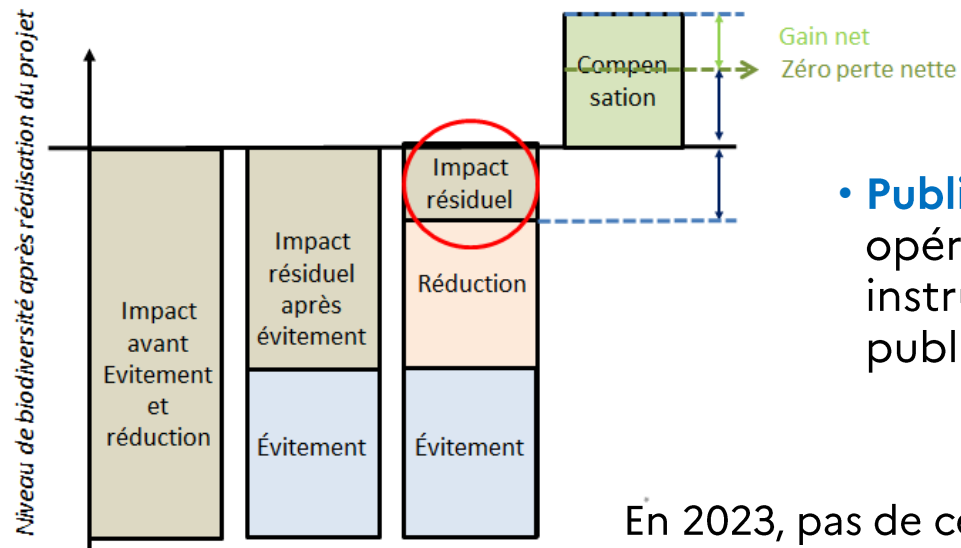
Emilie Rasooly : emilie.rasooly@ofb.gouv.fr

ERC
biodiversité



Le centre de ressources Eviter – Réduire – Compenser Biodiversité (ERC-Biodiv)

- **Date de création : 2021**
- **Genèse :** Centre de ressources national ERC « global » piloté par le MTECT (CGEDD) et volet « biodiversité » confié à l'OFB, avec pour objectif de favoriser les conditions d'une **application vertueuse de la séquence ERC** (art. L163-1 du code de l'environnement)
-> **Espace de ressources techniques et juridiques** pour les acteurs



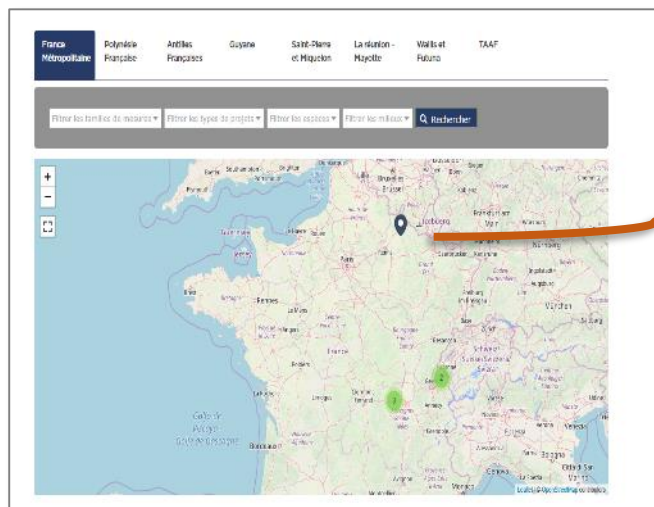
- **Publics cibles :** acteurs ERC externes (maîtres d'ouvrage, bureaux d'études, opérateurs de compensation, maîtres d'œuvre, ONG, collectivités), services instructeurs de l'Etat, partenaires techniques de l'OFB, agents OFB, grand public

En 2023, pas de centre de ressources national ERC « global »

Le centre de ressources Eviter – Réduire – Compenser Biodiversité (ERC-Biodiv)

• Actualités à venir :

- Mise en place d'un référentiel collaboratif ouvert à l'externe pour améliorer les contenus existants : enrichissement en REX, consolidation des contenus
- Alimentation en contenus (notamment la partie ERC appliquée aux plans & programmes)
- Création de liens entre le centre de ressources ERC-biodiversité et les initiatives existant en régions
- Répertorier les lieux, dates d'échange, de rencontre sur ERC



**Enrichissement en retour d'expérience sur
l'application de la séquence ERC en partenariat avec
les porteurs de projet**



Ressources créées dans le cadre du projet Life ARTISAN

<https://www.ofb.gouv.fr/le-projet-life-integre-artisan/documentation-life-artisan>

Anne Feuillas : anne.feuillas@ofb.gouv.fr

Accroître la **R**ésilience des **T**erritoires au
changement climatique par l'**I**ncitation aux
Solutions d'adaptation fondées sur la **N**ature



Ressources sur les solutions d'adaptation au changement climatique fondées sur la nature (SaFN) produites dans le cadre du Life ARTISAN

MINISTÈRE DE LA TRANSITION ÉCOLOGIQUE ET DE LA COHÉSION DES TERRITOIRES
Centre de ressources pour l'adaptation au changement climatique

Élu Thématiques En région Ressources Actualités

Solutions d'adaptation fondées sur la Nature

S'adapter au changement climatique grâce à la nature

05 décembre 2022

Sommaire

- COMPRENDRE
En quoi consistent les Solutions d'adaptation fondées sur la Nature (SaFN) ?
Une double ambition : limiter les impacts du changement climatique et restaurer la biodiversité
Une priorité pour la France et l'Europe
- AGIR
- FOCUS - INTERVIEW TERRAIN
- Événement



Credit : Arnaud Bouissou - Terra

L'info selon votre profil

Élu Technicien de collectivité Acteur économique Bureau d'études Particulier Désélectionner

RÉPUBLIQUE FRANÇAISE OFB OFFICE FRANÇAIS DE LA BIODIVERSITÉ

Actualités Agenda Documentation Presse Formation EN

LA BIODIVERSITÉ L'OFFICE ET SES MISSIONS SUR LE TERRAIN LES PROGRAMMES ET ACTIONS

ACCUEIL > LE PROJET LIFE INTEGRÉ ARTISAN > DOCUMENTATION LIFE ARTISAN

Documentation Life ARTISAN

FILTRE PAR DOCUMENTS +

FILTRE PAR RÉGIONS +

FILTRE PAR MILIEUX +

FILTRE PAR TYPE DE PUBLIC +

RÉINITIALISER LES FILTRES

Outils de communication
Lettre d'informations du projet Life ARTISAN #5 - Février 2023
Février 2023

Outils de communication
S'adapter avec la nature en Grand Est
Février 2023

Ressources/Outils
[ARTISAN] Fiches de retours d'expérience de projets de Solutions d'adaptation fondées sur la Nature
Janvier 2023

[Solutions d'adaptation fondées sur la Nature | Centre de ressources pour l'adaptation au changement climatique \(adaptation-changement-climatique.gouv.fr\)](https://adaptation-changement-climatique.gouv.fr)

<https://www.ofb.gouv.fr/le-projet-life-integre-artisan/documentation-life-artisan>

Ressources SafN produites dans le cadre du Life ARTISAN

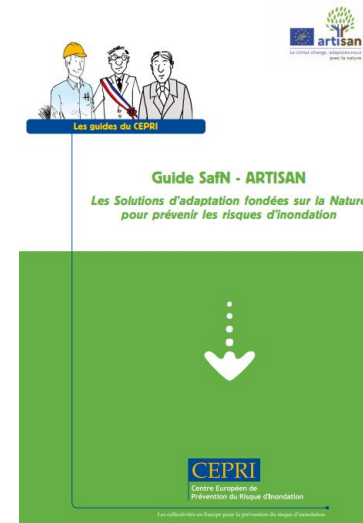
- **Pépites :**
Prise en compte des SafN dans les documents de planification
REX



Vers des SafN dans les documents d'urbanisme (SCOT et PLUi)
FNAU pour ADEME



14 fiches REX de projet de SaFN
CDC-Biodiversité, comité français de l'UICN



Les solutions fondées sur la nature face au risque inondation
CEPRI



**RÉPUBLIQUE
FRANÇAISE**

*Liberté
Égalité
Fraternité*



Merci pour votre attention !
