

**aquanova**  
Le Pôle EAU de la Loire au Rhin

né de la fusion de

 &   
**DREAM**  
EAU & MILIEUX  
**HYDREOS**  
POLE DE L'EAU GRAND EST

# La qualité des eaux douces : Règlementation, innovation et retours d'expérience

  
**Lilaea**  
FRESH WATER INNOVATION  
& EXPERTISE



# SOMMAIRE

01

Présentation  
Aquanova & Lilaea

02

Règlementation  
des eaux douces

03

Discussion  
sur la DCE

04

Actions et  
exemples concrets

# Aquanova, Le pôle EAU de la Loire au Rhin

Aquanova, pôle de compétitivité de la filière de l'EAU vise à faire émerger un écosystème d'innovation et à impulser des projets innovants pour répondre aux défis autour des ressources en eau tout en accompagnant le développement des territoires et des entreprises.



## En chiffres

- Label Pôle de compétitivité obtenu en janvier 2024
- +310 adhérents dont +60 collectivités territoriales
- 98 projets accompagnés dont 16 projets européens

## Merci à nos financeurs





# NOTRE STRATÉGIE D'INNOVATION

## 4 Domaines d'Actions Stratégiques (DAS)



La quantité

Sobriété

Nouvelles ressources

REUT



Connaissance et partage

Données

Numérique

Accompagnement du changement



Aménagements et risques

Inondations

Sécurisation AEP

Gestion eaux pluviales



La qualité

Météorologie

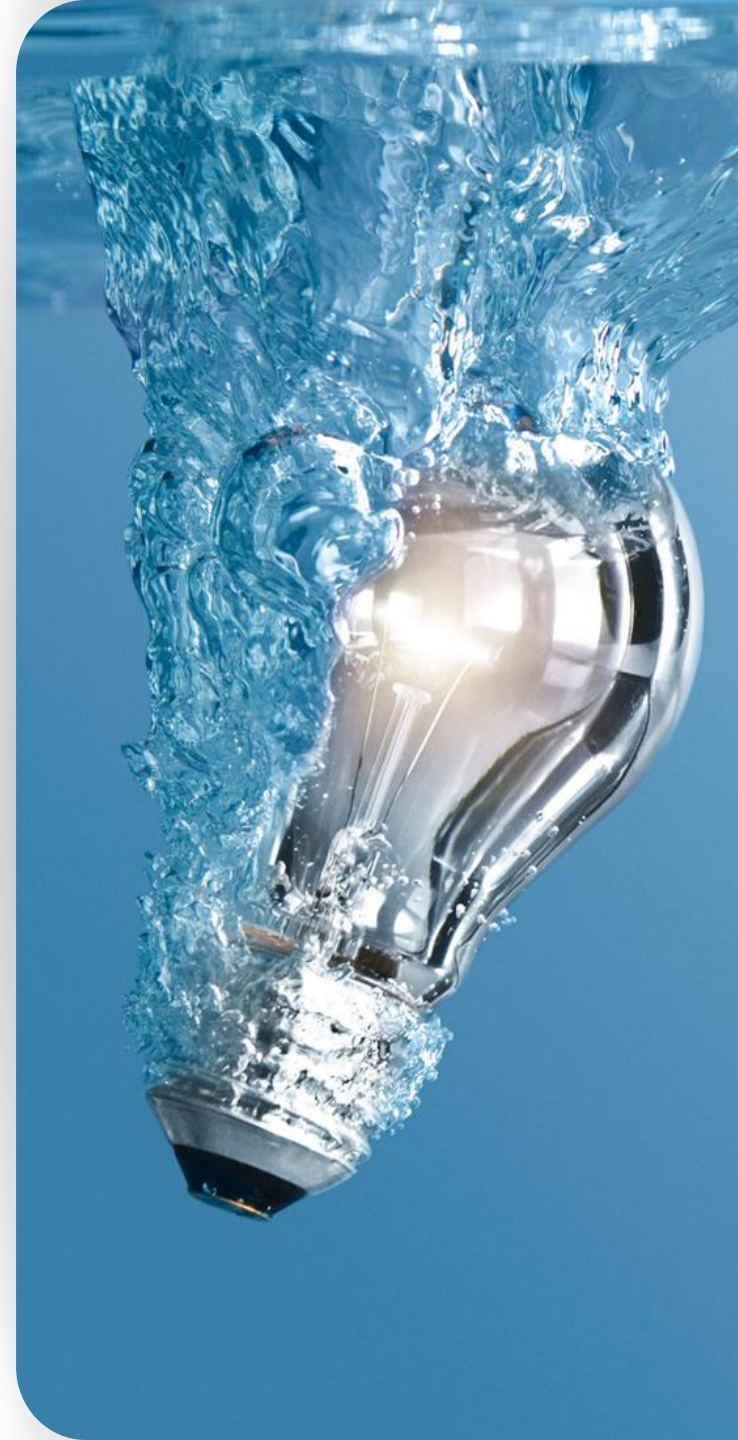
Micropolluants

Réduction et traitement

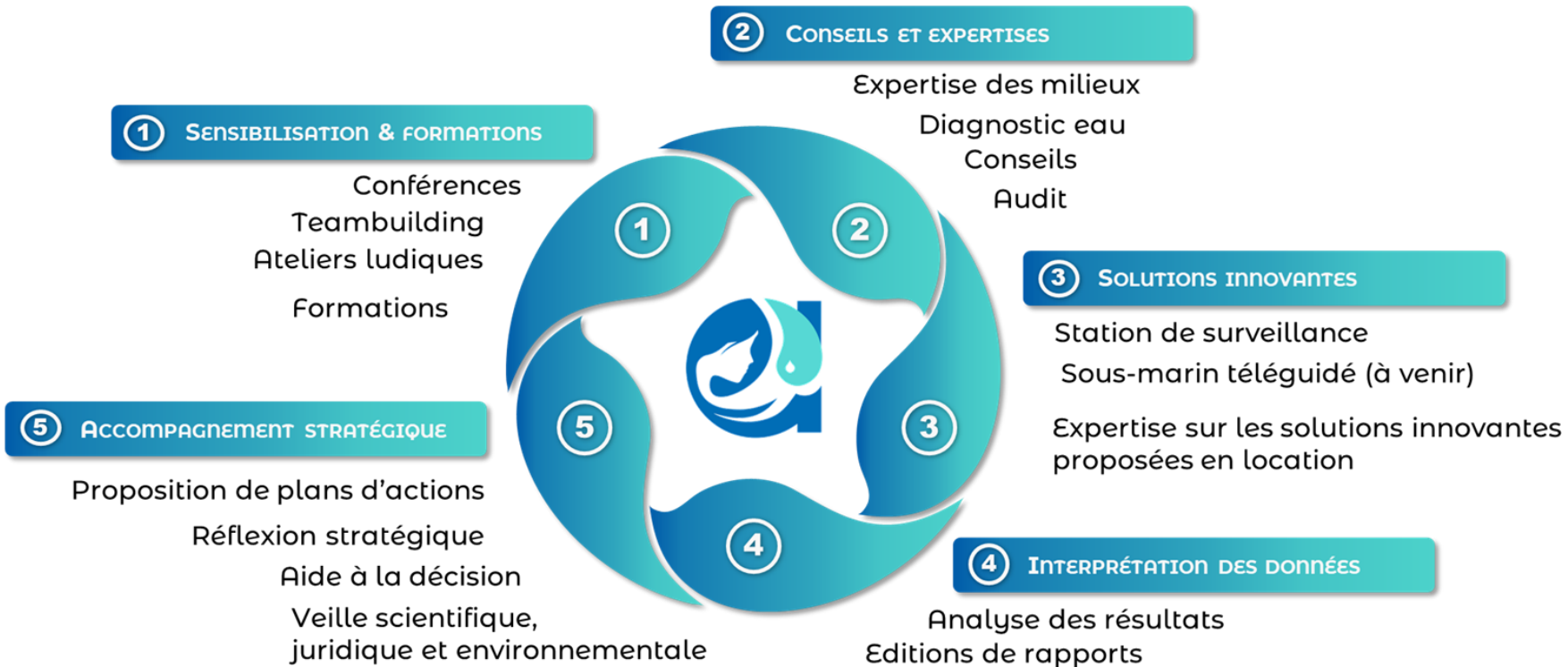
Un objectif : accompagner la **transition hydrique de nos régions** en prenant en compte leurs spécificités socio-économiques, hydro-climatiques et environnementales.

aquanova  
Le Pôle EAU de la Loire au Rhin

né de la fusion de  
DREAM & HYDREOS



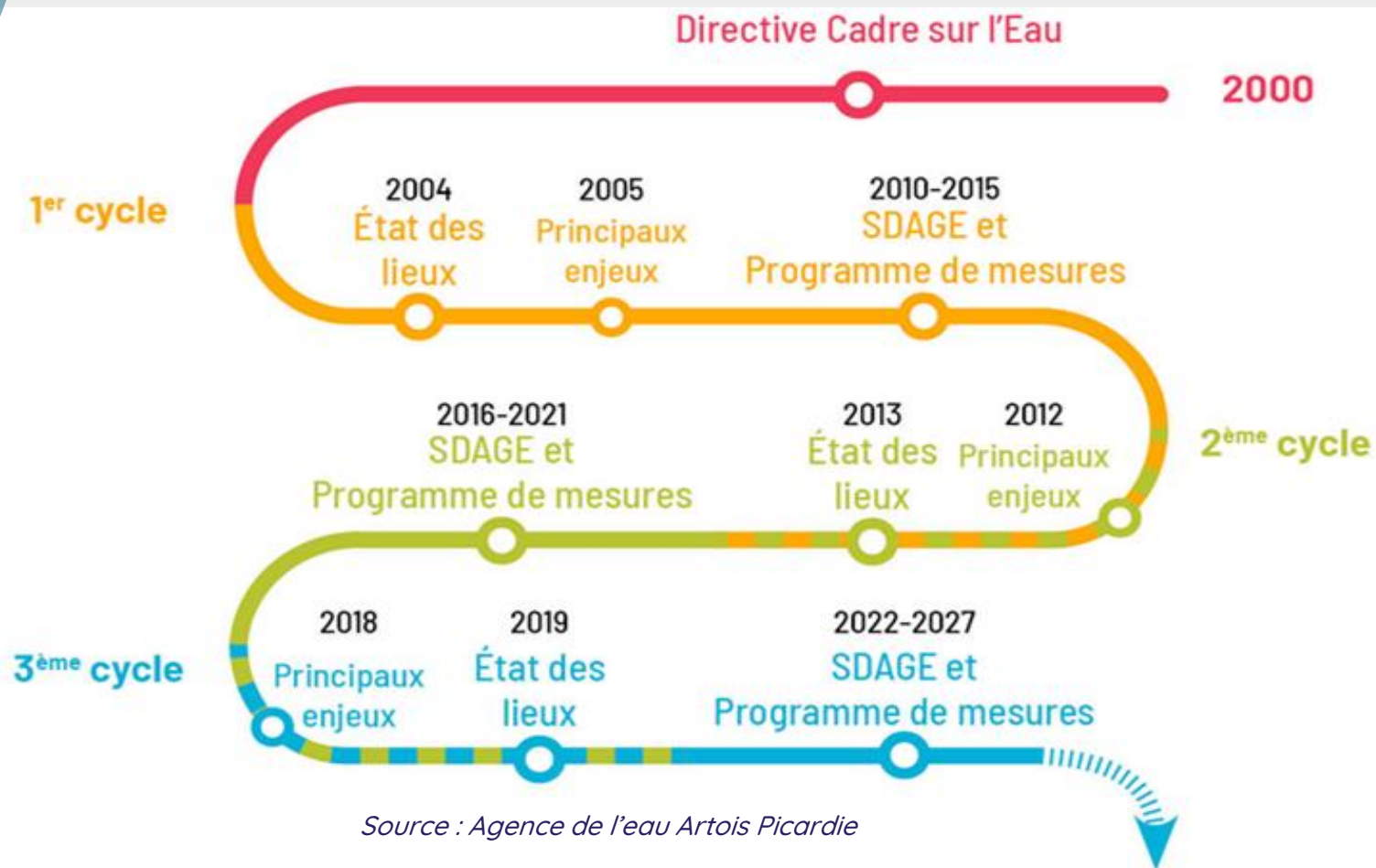
# LILAEA





# 02

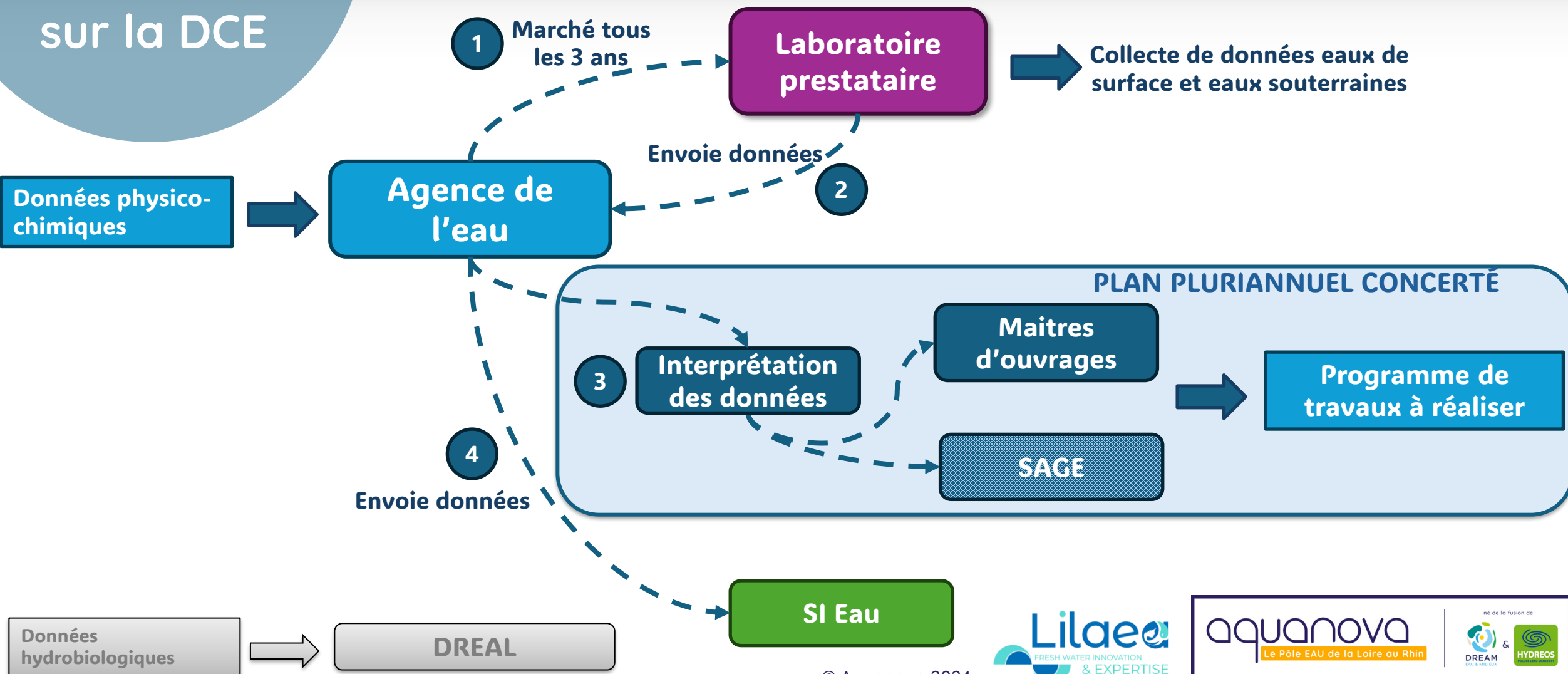
## Règlementation des eaux douces



# 03

## Discussion sur la DCE

# D'OU VIENNENT LES DONNEES ?



# 03

## Discussion sur la DCE

# INTERPRETATION DES DONNEES ?

## La notion de bon état eaux de surface

### État écologique

(biologie, physicochimie)

Très bon



Bon



Moyen



Médiocre



Mauvais



### État chimique

(normes qualité environnementale)

Bon



Pas bon







**Catégorie des masses d'eau**

- plan d'eau
- ☆ portuaire assimilée
- masse d'eau de transition
- ◇ de transition naturelle
- ◻ côtière

**Cours d'eau**

- Naturel
- +++ Artificiel
- +++ Fortement modifié

**Etat écologique**

- Bon
- Moyen
- Médiocre
- Mauvais
- Non pertinent

- 24 % des masses d'eau classées en bonne qualité écologique
- 0% en très bonne qualité

Conception : DREAL Hauts-de-France/SIDDEE/PAD  
Données sources :  
© IGN ADMIN EXPRESS ©  
Bassin Artois-Picardie et Seine Normandie (Etat des lieux 2019)  
Date de réalisation : 12/06/2020  
Réf. : 20-043-A

▭ Limite bassin hydrographique  
▭ Limite département  
• Commune

0 10 20 30 km

# QUE FONT LES ACTEURS TERRITORIAUX AVEC CETTE NOTATION ?

Maitres d'ouvrages  
(collectivités,  
syndicats...)  
+ Agences de l'eau

Définissent

SDAGE

BESOIN DE TRADUIRE CE  
SHÉMA EN PLAN D'ACTIONS

Acteurs  
territoriaux  
?

Faire remonter les données terrain aux acteurs

Accompagnement des professionnels sur la compréhension des données

Accompagner sur les actions à mettre en place

# COMPLEMENTARITE JEU DE DONNEES

**DCE (2000/60/CE)**



Outil de suivi



Prélèvement annuel

## Données officielles

**NAVADES**

Données sur la qualité des eaux de surface

**GEST'EAU**

La communauté des acteurs de gestion intégrée de l'eau

## Données non officielles

Station de suivi en  
temps réel

Dossier  
d'autosurveillance

Données  
environnementales  
autres



6 CATÉGORIES D' ACTIONS DEFINIES  
POUR MOBILISER LES ACTEURS :

Promouvoir  
ambassadeurs

Sensibiliser

Communiquer

Animer

Guider-  
Accompagner

Mettre en  
œuvre  
démarche  
participative







### **Formation des élus :**

- Conférences
- Formations et ateliers

### **Réunion citoyenne :**

- Médiation
- Concertation

### **Développement économique :**

- Conférences
- Ateliers de sensibilisation
- Réunion multi-acteurs

### **Sensibilisation du grand public & des écoles :**

- Animations extérieures & intérieures
- Jeux pédagogiques
- Ecogestes







**Sensibiliser les futurs acteurs**



**Encourager les actions collectives  
publiques et privées**



**Sensibiliser les citoyens les  
plus jeunes**





# MERCI POUR VOTRE ATTENTION

« C'est quand le puits est sec que l'eau devient richesse. » Proverbe français

Restons connectés

## Aquanova

Agnès Martin-Cocher

✉ agnes.martin-cocher@hydreos.fr

☎ 07.78.41.43.55

[www.hydreos.fr](http://www.hydreos.fr) / [www.poledream.org](http://www.poledream.org)

Et à partir de juin sur : [www.poleaquanova.fr](http://www.poleaquanova.fr)

## Lilaea

Anne Gaspar

✉ agaspar@lilaea.net

Elodie Geba

✉ egeba@lilaea.net

