



Zone Ramsar : les lacs et étangs de la Champagne Humide : leurs particularités, leurs atouts, leurs rôles

Léa Schmitt (PNR de la Forêt d'Orient)
Maud Potier (Seine Grands Lacs)



**SEINE
GRANDS
LACS**



Parc
naturel
régional
de la Forêt d'Orient

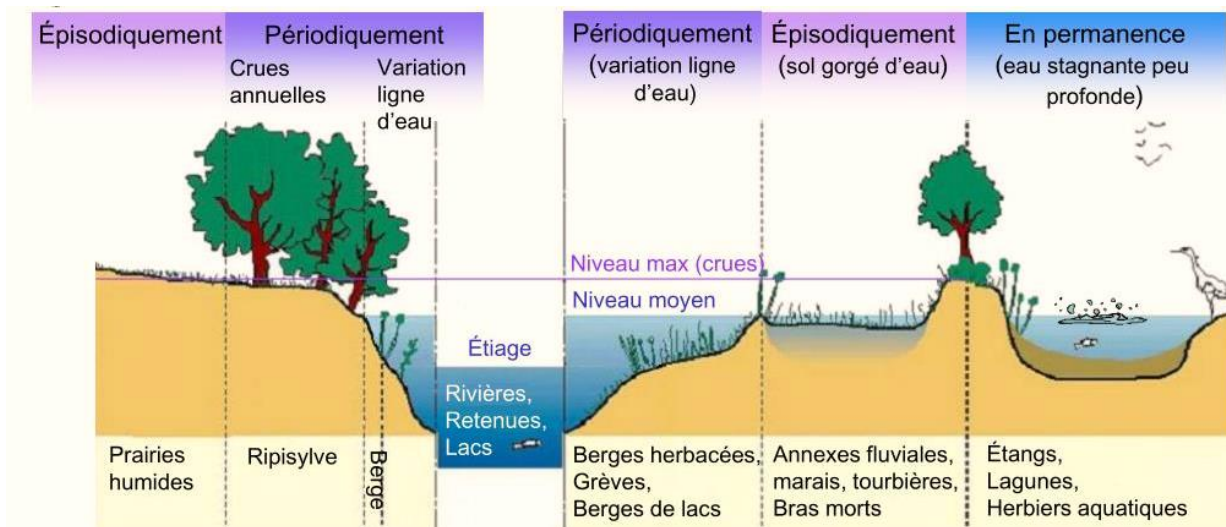


La Région
Grand Est

Zoom sur les zones humides : notions clé

Définition rapide

Des milieux recouverts d'eau

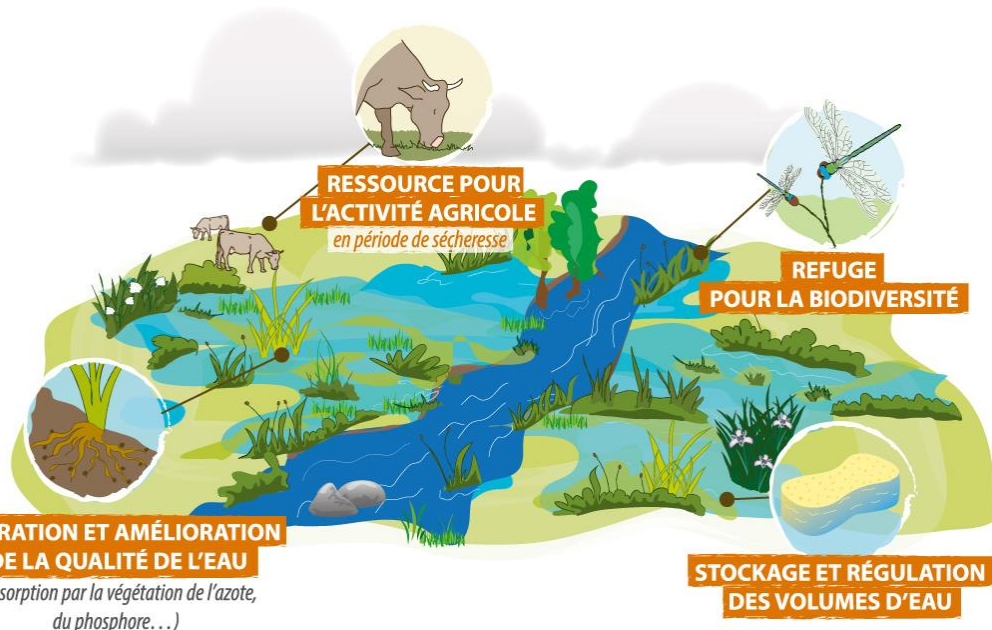


Crédits: DREAL Languedoc-Roussillon

→ À l'interface entre terre et eau

Zoom sur les zones humides

Services rendus : « régulation, auto-entretien, approvisionnement et services culturels »



FILTRATION ET AMÉLIORATION DE LA QUALITÉ DE L'EAU

(absorption par la végétation de l'azote, du phosphore...)

Crédits: CEN Auvergne

Absorbent et stockent l'eau
Crues, inondation, canicule



Alimentent les nappes et cours d'eau
Lutte contre les sécheresses



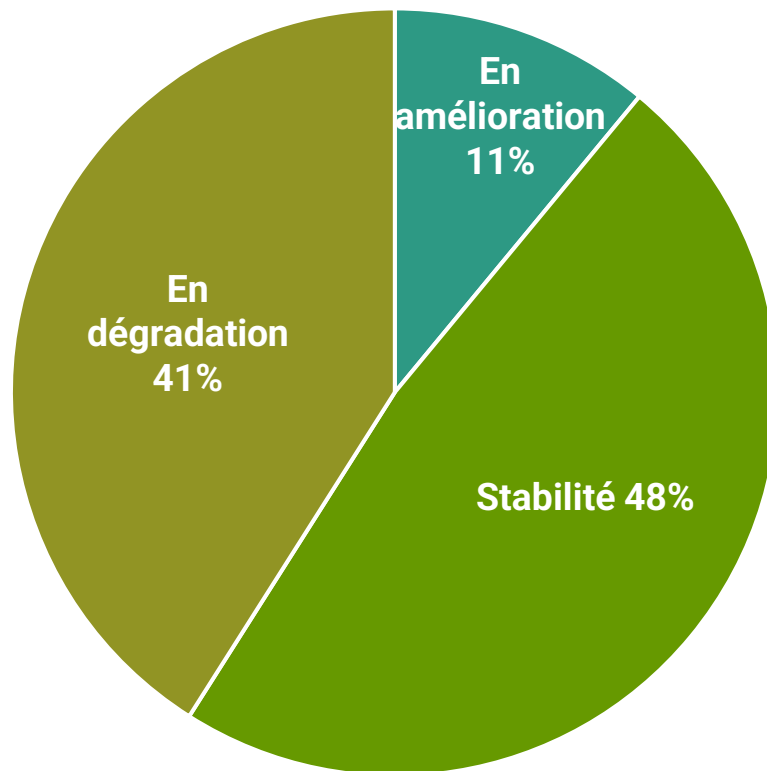
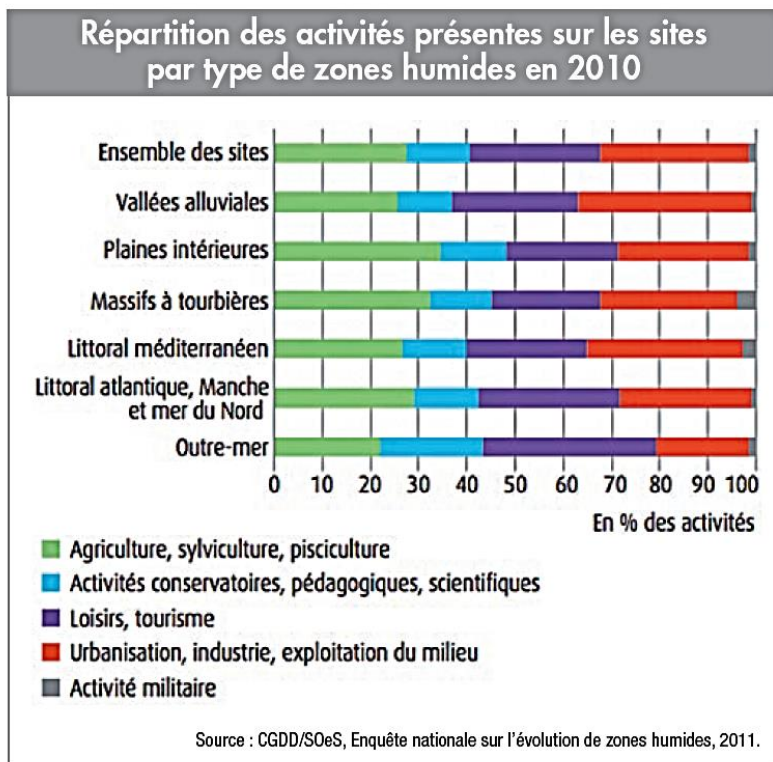
Filtres épurateurs
stockent du Ph et C, élimine N



Réservoirs de biodiversité
Dont dépendent beaucoup d'espèces

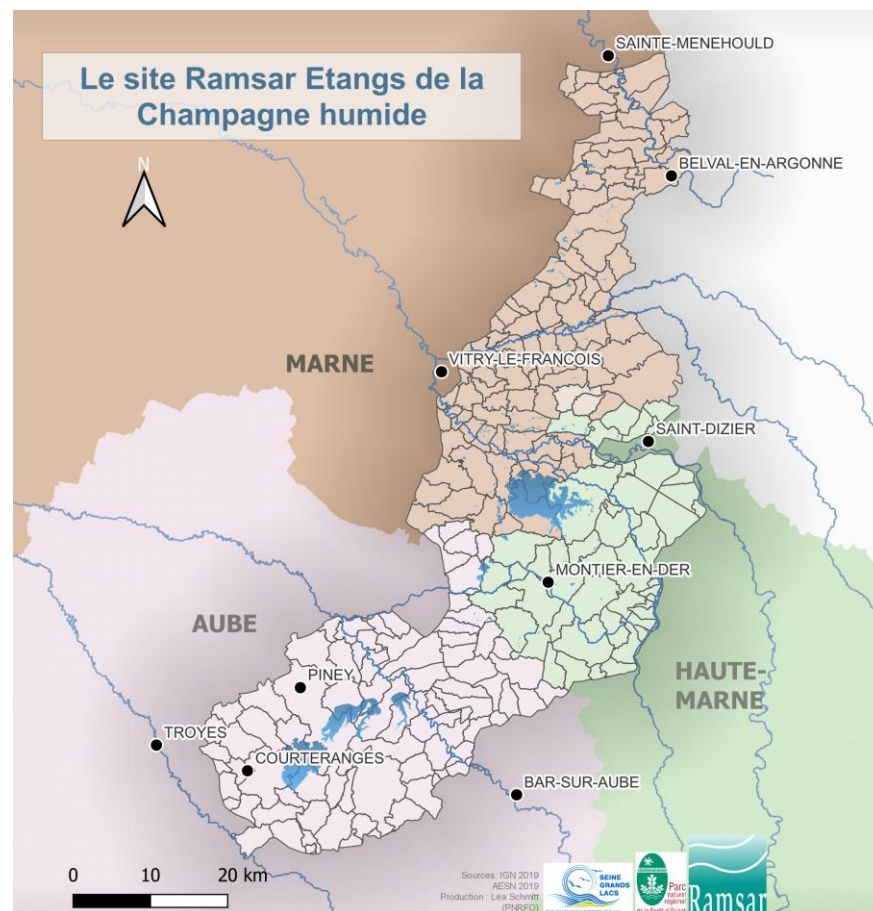


Etat actuel des zones humides



Données: SDES, OFB

Le site Ramsar Etangs de la Champagne Humide



- **52 sites Ramsar** en France
- **3,7 millions d'hectares** (métropole et outre-mer)

Le site Ramsar Etangs de la Champagne Humide

Les critères remarquables du site

Critère n°2

139 **espèces vulnérables, menacées d'extinction, gravement menacées** d'extinction

- 6 espèces de poissons et 3 mollusques ;
- 10 espèces d'amphibiens et 1 reptile ;
- 25 espèces d'insectes etc.



Sonneur à ventre jaune



Cygne de Bewick

Critère n°4

16 espèces d'oiseaux **abritées à un stade critique de leur cycle de vie** ou pouvant s'y réfugier dans des conditions difficiles



Cigogne noire

Critère n°5

24 espèces observées **en hivernage ou migration** entre 2014-2016

54 espèces d'oiseaux remarquables protégées



Grues cendrées

Le site Ramsar Etangs de la Champagne Humide

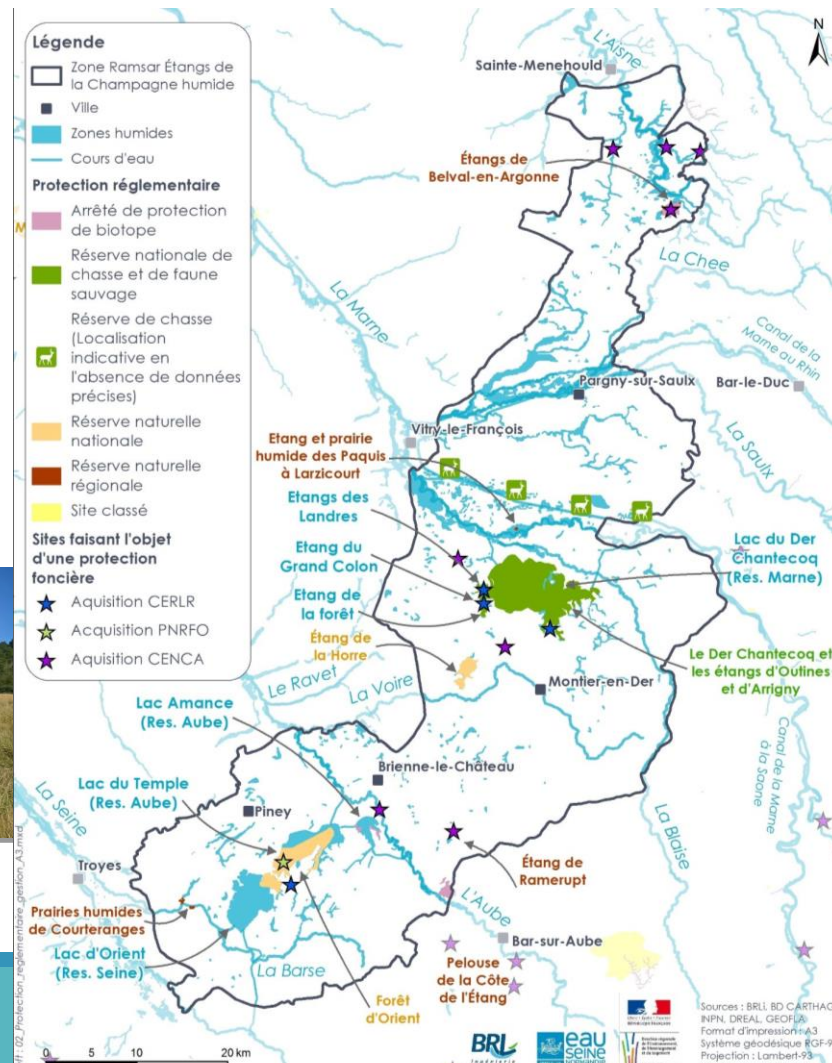
- 255 800 hectares
 - Une mosaïque de milieux:
- ## Les milieux naturels



Forêts alluviales



Prairies humides



Le site Ramsar Etangs de la Champagne Humide

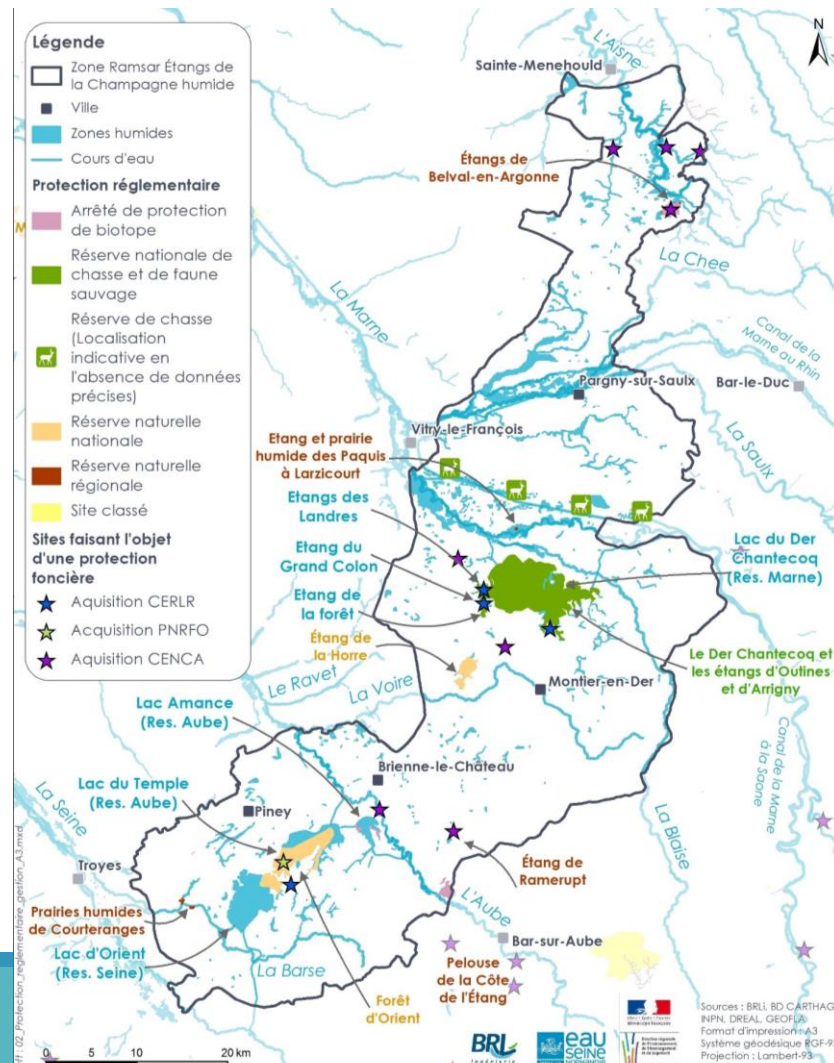
- 255 800 hectares
 - Une mosaïque de milieux:
- ## Les milieux anthropisés



Lacs réservoirs



Etangs et mares



Fonctionnalités du site

Les lacs réservoirs

Rôle des lacs

- Fonctionnement des lacs pour éviter les inondations sur le bassin de la Seine : écrêter les crues, renforcer le débit de la rivière en étiage (Marne-Seine-Aube)
- Entre sauvegarde (RNN Forêt d'Orient) et loisirs (pêche, activités nautiques sur Amance, Orient et Der)
- Création de nouveaux lieux d'accueil pour la faune (queues de retenue, roselières...)



Lacs d'Orient et Temple



Lac du Der



Lac Amance

Fonctionnalités du site

Les étangs

Usages

- Créés par les moines au XII^{ème} siècle
- Plus de 400 sur le site
- Riche passé piscicole avec les étangs
- Activités de chasse et pêche



Les mares

- Abreuvement pour le bétail et les ouvriers
- Exploitation des argiles en architecture (tuiles et briques)



Tuilerie Royer (Soulaines-Dhuys)

Une équipe d'animation pour aider à protéger ces milieux

Information, sensibilisation et conseil



Contacts

Léa SCHMITT

**Chargée de projet Ramsar
PNR de la Forêt d'Orient**

Tél:03.25.40.54.85

ramsar@pnrfo.org

**PNR de la Forêt d'Orient
Maison du Parc
10240 PINEY**

Maud Potier

**Chargée de projet Ramsar
EPTB Seine Grands Lacs**

Tél:07.76.09.84.10

maud.potier@seinegrandslacs.fr

**Presqu'île de
Champaubert · 52290
BRAUCOURT**